



**АДМИНИСТРАЦИЯ ГОРОДСКОГО ОКРУГА
ГОРОД МИХАЙЛОВКА
ВОЛГОГРАДСКОЙ ОБЛАСТИ**

ПОСТАНОВЛЕНИЕ

от 12 июля 2021 г.

№ 2024

Об установлении публичного сервитута
в целях эксплуатации объекта энергетики

Рассмотрев ходатайство публичного акционерного общества «Россети Юг» (ИНН 6164266561, ОГРН 1076164009096) об установлении публичного сервитута в целях эксплуатации объекта энергетики местного значения, в соответствии с подпунктом 1 статьи 39.37, подпунктом 4 статьи 39.38, статьей 39.43 Земельного кодекса Российской Федерации, пунктами 1, 4 статьи 3.6 Федерального закона от 25.10.2001 № 137-ФЗ «О введении в действие Земельного кодекса Российской Федерации», ст. 16 Федерального закона от 06.10.2003 № 131-ФЗ «Об общих принципах организации местного самоуправления в Российской Федерации», Уставом городского округа город Михайловка Волгоградской области администрация городского округа город Михайловка Волгоградской области п о с т а н о в л я е т:

1. Установить публичный сервитут в целях эксплуатации объекта энергетики местного значения «ВЛ-10 кВ № 6 "Арчединская"», местоположение: Волгоградская область, городской округ город Михайловка, являющегося объектом местного значения (далее – инженерное сооружение), общей площадью 350691,0 кв.м., в отношении земельных участков по перечню и в границах согласно приложению к настоящему постановлению.

2. Утвердить границы публичного сервитута в целях эксплуатации объекта энергетики согласно приложению к настоящему постановлению.

3. Публичный сервитут устанавливается в интересах публичного акционерного общества «Россети Юг» (далее – обладатель публичного сервитута).

4. Публичный сервитут устанавливается сроком на 49 лет.

5. Плата за публичный сервитут не устанавливается.

6. В отношении земельных участков, указанных в приложении к настоящему постановлению, и (или) расположенных на них объектов недвижимого имущества в соответствии с их разрешенным использованием, установить свободный график проведения работ при осуществлении деятельности, для обеспечения которой устанавливается публичный сервитут.

7. Довести до сведения обладателя публичного сервитута:

7.1. Обладатель публичного сервитута вправе заключить с правообладателями земельных участков, указанных в приложении к настоящему постановлению, соглашение об осуществлении публичного сервитута в соответствии с Земельным кодексом Российской Федерации. В случае отсутствия соглашения об осуществлении публичного сервитута обладатель публичного сервитута осуществляет деятельность на условиях, указанных в решении об установлении публичного сервитута.

7.2. Обладатель публичного сервитута обязан привести земельные участки, указанные в приложении к настоящему постановлению, в состояние, пригодное для их использования в соответствии с видом разрешенного использования, в сроки, предусмотренные пунктом 8 статьи 39.50 Земельного кодекса Российской Федерации.

8. Переход прав на объект энергетики, принадлежащий обладателю публичного сервитута, влечет за собой переход публичного сервитута к новому собственнику объекта энергетики. При этом такой переход не является основанием для изменения условий осуществления публичного сервитута.

9. Отделу по имуществу и землепользованию администрации городского округа город Михайловка Волгоградской области:

9.1. Обеспечить в течение 5 рабочих дней со дня принятия настоящего решения проведение мероприятий в соответствии с пунктом 7 статьи 39.43 Земельного кодекса Российской Федерации.

9.2. Внести соответствующие изменения в учетную документацию.

10. Публичный сервитут считается установленным со дня внесения сведений о нем в Единый государственный реестр недвижимости.

11. Контроль за исполнением настоящего постановления возложить на заместителя главы городского округа по экономике, финансам и управлению имуществом Л.В.Гордиенко.

Глава городского округа

А.В.Тюрин

Приложение
к постановлению администрации
городского округа город Михайловка
Волгоградской области
от 12.07.2021 г. № 2024

Перечень земельных участков, в отношении которых устанавливается
публичный сервитут и его границы

№ п/п	Кадастровый номер земельного участка	Адрес или описание местоположения земельного участка
1	34:16:000000:135 (вх. 34:16:100008:323)	Волгоградская область, Михайловский район, Арчединское сельское поселение
2	34:16:000000:19 (вх. 34:16:100008:19)	Волгоградская область, Михайловский район
3	34:16:000000:1172	Волгоградская область, Михайловский район, территория Арчединского сельского поселения
4	34:16:100002:14	Волгоградская область, Михайловский район, х. Ильменский-1, ул. Пугачева, 3
5	34:16:100002:160	Волгоградская область, Михайловский район, х. Ильменский-1, ул. Пугачева, 2
6	34:16:100002:384	Волгоградская область, Михайловский район, х. Ильменский-1
7	34:16:100002:78	Волгоградская область, Михайловский район, х. Ильменский-1, пер. Садовый, 2
8	34:16:100002:95	Волгоградская область, Михайловский район, х. Ильменский-1, ул. Калинина, 3
9	34:16:100008:362 (вх. 34:16:100008:366)	Волгоградская область, Михайловский район, территория Арчединского сельского поселения, х. Княженский-1, ст. Арчединская, автодорога г. Михайловка - ст. Кумылженская
10	34:16:100008:531	местоположение установлено относительно ориентира, расположенного за пределами участка, ориентир: Волгоградская область, Михайловский район, территория Арчединского сельского поселения, х. Ильменский-1, участок находится примерно в 0,1 - 0,5 км по направлению на северо-запад от ориентира
11	34:16:110006:381	местоположение установлено относительно ориентира, расположенного за пределами участка, ориентир: Волгоградская область, Михайловский район, х. Старореченский, участок находится примерно в 0,4 км по направлению на запад от ориентира

12	34:16:100008:544	местоположение установлено относительно ориентира, расположенного за пределами участка, ориентир территория Арчединского сельского поселения, х. Ильменский-1, участок находится примерно в 0,1-1,3 км по направлению на восток от ориентира
13	34:16:100008:554	Волгоградская область, Михайловский район, территория Арчединского сельского поселения, 0,47-0,76 км на северо-запад; 3,15 км на юг от х. Ильменский-1
14	34:16:100008:665	местоположение установлено относительно ориентира, расположенного за пределами участка, ориентир: Волгоградская область, Михайловский район, территория Арчединского сельского поселения, ст. Арчединская, участок находится примерно в 0,5-0,9 км по направлению на северо-восток от ориентира
15	34:16:100008:935	Волгоградская область, Михайловский район, 100 метров по направлению на запад от х. Ильменский-1
16	34:16:100008:969	Волгоградская область, городской округ город Михайловка, Арчединская сельская территория, 50 м по направлению на северо-запад от х. Ильменский-1
17	34:16:100008:970	Волгоградская область, городской округ город Михайловка, Арчединская сельская территория, 0,2 км по направлению на запад от х. Ильменский-1
18	34:16:100008:523	местоположение: Волгоградская область, Михайловский район, территория Арчединского сельского поселения, 0,4 км по направлению на юго-запад, 2,7 км на юг, 0,02-0,1 км на юго-восток от х. Ильменский-1
19	34:16:100008:975	местоположение: Волгоградская область, городской округ город Михайловка, Арчединская сельская территория, 0,1 км - 2,6 км на юг от х. Ильменский-1

ОПИСАНИЕ МЕСТОПОЛОЖЕНИЯ ГРАНИЦ
Публичный сервитут ВЛ-10 кВ №6 "Арчединская"

(наименование объекта, местоположение границ которого описано (далее - объект))

Раздел 1

Сведения об объекте

№ п/п	Характеристики объекта	Описание характеристик
1	2	3
1.	Местоположение объекта	Волгоградская область, район Михайловский
2.	Площадь объекта +/- величина погрешности определения площади (P +/- Дельта P)	350691 +/- 207 м ²
3.	Иные характеристики объекта	Публичный сервитут. В целях эксплуатации объекта энергетики ВЛ-10 кВ №6 "Арчединская". Срок публичного сервитута 49 лет. Владелец публичного сервитута публичное акционерное общество «Россети Юг» ИНН 6164266561, ОГРН1076164009096, почтовый адрес: 344002, г.Ростов-на-Дону, ул.Большая Садовая, д.49, адрес электронной почты office@rosseti-yug.ru

Раздел 2					
Сведения о местоположении границ объекта					
1. Система координат МСК-34 зона 1					
2. Сведения о характерных точках границ объекта					
Обозначение характерных точек границ	Координаты, м		Метод определения координат характерной точки	Средняя квадратическая погрешность положения характерной точки (Mt), м	Описание обозначения точки на местности (при наличии)
	X	Y			
1	2	3	4	5	6
1	623485.16	1304496.57	Метод спутниковых геодезических измерений (определений)	0.1	-
2	623277.26	1305278.29	Метод спутниковых геодезических измерений (определений)	0.1	-
3	623247.99	1305303.67	Метод спутниковых геодезических измерений (определений)	0.1	-
4	623303.55	1305345.86	Метод спутниковых геодезических измерений (определений)	0.1	-
5	623303.97	1305344.83	Метод спутниковых геодезических измерений (определений)	0.1	-
6	623327.75	1305354.52	Метод спутниковых геодезических измерений (определений)	0.1	-
7	623318.32	1305377.60	Метод спутниковых геодезических измерений (определений)	0.1	-
8	623294.58	1305367.98	Метод спутниковых геодезических измерений (определений)	0.1	-
9	623295.37	1305366.02	Метод спутниковых геодезических измерений (определений)	0.1	-
10	623231.95	1305317.86	Метод спутниковых геодезических измерений (определений)	0.1	-
11	623028.28	1305498.66	Метод спутниковых геодезических измерений (определений)	0.1	-

2. Сведения о характерных точках границ объекта					
Обозначение характерных точек границ	Координаты, м		Метод определения координат характерной точки	Средняя квадратическая погрешность положения характерной точки (Mt), м	Описание обозначения точки на местности (при наличии)
	X	Y			
1	2	3	4	5	6
12	622950.79	1305944.05	Метод спутниковых геодезических измерений (определений)	0.1	-
13	622872.61	1306380.01	Метод спутниковых геодезических измерений (определений)	0.1	-
14	622553.66	1307807.28	Метод спутниковых геодезических измерений (определений)	0.1	-
15	622533.17	1307802.67	Метод спутниковых геодезических измерений (определений)	0.1	-
16	622852.02	1306375.85	Метод спутниковых геодезических измерений (определений)	0.1	-
17	622928.64	1305948.53	Метод спутниковых геодезических измерений (определений)	0.1	-
18	622166.59	1305626.70	Метод спутниковых геодезических измерений (определений)	0.1	-
19	621273.74	1305255.74	Метод спутниковых геодезических измерений (определений)	0.1	-
20	621253.49	1305256.47	Метод спутниковых геодезических измерений (определений)	0.1	-
21	621249.53	1305266.17	Метод спутниковых геодезических измерений (определений)	0.1	-
22	621226.22	1305256.60	Метод спутниковых геодезических измерений (определений)	0.1	-
23	621236.01	1305232.78	Метод спутниковых геодезических измерений (определений)	0.1	-
24	621242.67	1305235.85	Метод спутниковых геодезических измерений (определений)	0.1	-

2. Сведения о характерных точках границ объекта					
Обозначение характерных точек границ	Координаты, м		Метод определения координат характерной точки	Средняя квадратическая погрешность положения характерной точки (Mt), м	Описание обозначения точки на местности (при наличии)
	X	Y			
1	2	3	4	5	6
25	621277.55	1305234.59	Метод спутниковых геодезических измерений (определений)	0.1	-
26	622109.20	1305580.13	Метод спутниковых геодезических измерений (определений)	0.1	-
27	622339.68	1304884.22	Метод спутниковых геодезических измерений (определений)	0.1	-
28	622395.91	1304712.21	Метод спутниковых геодезических измерений (определений)	0.1	-
29	622475.72	1304559.43	Метод спутниковых геодезических измерений (определений)	0.1	-
30	622481.32	1304562.68	Метод спутниковых геодезических измерений (определений)	0.1	-
31	622490.00	1304548.88	Метод спутниковых геодезических измерений (определений)	0.1	-
32	622510.33	1304564.11	Метод спутниковых геодезических измерений (определений)	0.1	-
33	622497.07	1304584.88	Метод спутниковых геодезических измерений (определений)	0.1	-
34	622489.01	1304579.34	Метод спутниковых геодезических измерений (определений)	0.1	-
35	622415.31	1304720.42	Метод спутниковых геодезических измерений (определений)	0.1	-
36	622359.65	1304890.73	Метод спутниковых геодезических измерений (определений)	0.1	-
37	622128.63	1305588.25	Метод спутниковых геодезических измерений (определений)	0.1	-

2. Сведения о характерных точках границ объекта					
Обозначение характерных точек границ	Координаты, м		Метод определения координат характерной точки	Средняя квадратическая погрешность положения характерной точки (Mt), м	Описание обозначения точки на местности (при наличии)
	X	Y			
1	2	3	4	5	6
38	622932.40	1305927.27	Метод спутниковых геодезических измерений (определений)	0.1	-
39	623007.64	1305494.77	Метод спутниковых геодезических измерений (определений)	0.1	-
40	622957.08	1305390.30	Метод спутниковых геодезических измерений (определений)	0.1	-
41	622951.73	1305392.44	Метод спутниковых геодезических измерений (определений)	0.1	-
42	622942.09	1305368.22	Метод спутниковых геодезических измерений (определений)	0.1	-
43	622966.19	1305358.62	Метод спутниковых геодезических измерений (определений)	0.1	-
44	622972.64	1305374.44	Метод спутниковых геодезических измерений (определений)	0.1	-
45	623021.94	1305476.28	Метод спутниковых геодезических измерений (определений)	0.1	-
46	623258.64	1305266.64	Метод спутниковых геодезических измерений (определений)	0.1	-
47	623346.49	1304935.14	Метод спутниковых геодезических измерений (определений)	0.1	-
48	623019.52	1304851.60	Метод спутниковых геодезических измерений (определений)	0.1	-
49	623019.35	1304852.72	Метод спутниковых геодезических измерений (определений)	0.1	-
50	622994.12	1304847.63	Метод спутниковых геодезических измерений (определений)	0.1	-

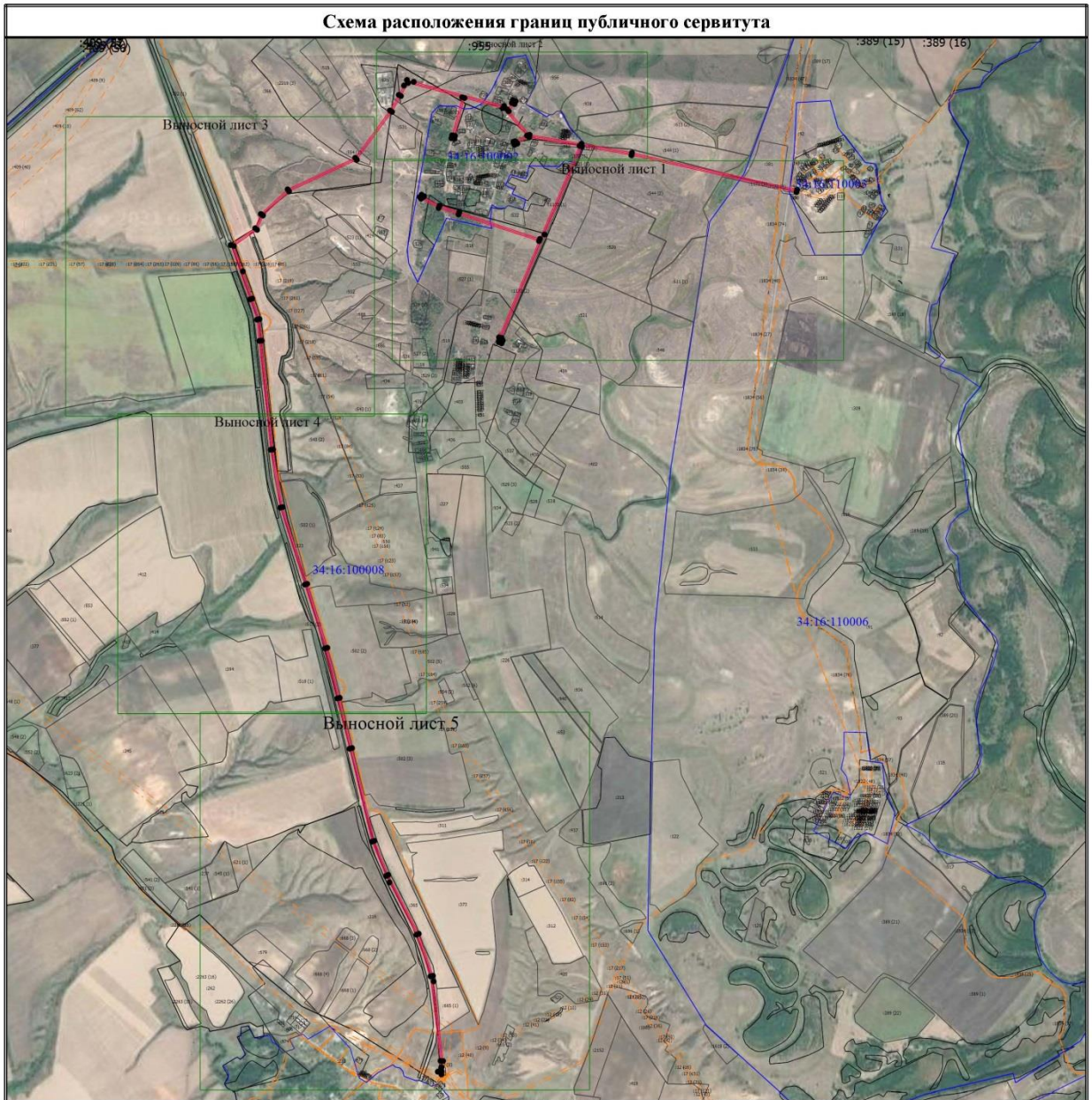
2. Сведения о характерных точках границ объекта					
Обозначение характерных точек границ	Координаты, м		Метод определения координат характерной точки	Средняя квадратическая погрешность положения характерной точки (Mt), м	Описание обозначения точки на местности (при наличии)
	X	Y			
1	2	3	4	5	6
51	622998.43	1304822.39	Метод спутниковых геодезических измерений (определений)	0.1	-
52	623023.14	1304828.21	Метод спутниковых геодезических измерений (определений)	0.1	-
53	623022.75	1304830.75	Метод спутниковых геодезических измерений (определений)	0.1	-
54	623351.84	1304914.83	Метод спутниковых геодезических измерений (определений)	0.1	-
55	623476.71	1304448.30	Метод спутниковых геодезических измерений (определений)	0.1	-
56	623363.25	1304385.98	Метод спутниковых геодезических измерений (определений)	0.1	-
57	623226.49	1304308.69	Метод спутниковых геодезических измерений (определений)	0.1	-
58	622812.62	1304004.26	Метод спутниковых геодезических измерений (определений)	0.1	-
59	622538.83	1303418.22	Метод спутниковых геодезических измерений (определений)	0.1	-
60	622331.32	1303192.83	Метод спутниковых геодезических измерений (определений)	0.1	-
61	622206.91	1303142.43	Метод спутниковых геодезических измерений (определений)	0.1	-
62	622067.38	1302940.69	Метод спутниковых геодезических измерений (определений)	0.1	-
63	621847.16	1303018.90	Метод спутниковых геодезических измерений (определений)	0.1	-

2. Сведения о характерных точках границ объекта					
Обозначение характерных точек границ	Координаты, м		Метод определения координат характерной точки	Средняя квадратическая погрешность положения характерной точки (Mt), м	Описание обозначения точки на местности (при наличии)
	X	Y			
1	2	3	4	5	6
64	621613.02	1303101.02	Метод спутниковых геодезических измерений (определений)	0.1	-
65	621435.56	1303162.30	Метод спутниковых геодезических измерений (определений)	0.1	-
66	621249.21	1303182.44	Метод спутниковых геодезических измерений (определений)	0.1	-
67	620308.75	1303280.70	Метод спутниковых геодезических измерений (определений)	0.1	-
68	619810.62	1303362.94	Метод спутниковых геодезических измерений (определений)	0.1	-
69	619147.18	1303575.06	Метод спутниковых геодезических измерений (определений)	0.1	-
70	618594.72	1303749.61	Метод спутниковых геодезических измерений (определений)	0.1	-
71	618162.01	1303857.00	Метод спутниковых геодезических измерений (определений)	0.1	-
72	617727.32	1303963.00	Метод спутниковых геодезических измерений (определений)	0.1	-
73	616925.55	1304155.49	Метод спутниковых геодезических измерений (определений)	0.1	-
74	616631.84	1304276.19	Метод спутниковых геодезических измерений (определений)	0.1	-
75	616123.24	1304540.19	Метод спутниковых геодезических измерений (определений)	0.1	-
76	615760.13	1304662.32	Метод спутниковых геодезических измерений (определений)	0.1	-

2. Сведения о характерных точках границ объекта					
Обозначение характерных точек границ	Координаты, м		Метод определения координат характерной точки	Средняя квадратическая погрешность положения характерной точки (Mt), м	Описание обозначения точки на местности (при наличии)
	X	Y			
1	2	3	4	5	6
77	615711.11	1304668.66	Метод спутниковых геодезических измерений (определений)	0.1	-
78	615023.39	1304749.89	Метод спутниковых геодезических измерений (определений)	0.1	-
79	614968.87	1304736.23	Метод спутниковых геодезических измерений (определений)	0.1	-
80	614968.88	1304735.41	Метод спутниковых геодезических измерений (определений)	0.1	-
81	614965.74	1304735.44	Метод спутниковых геодезических измерений (определений)	0.1	-
82	614938.89	1304728.72	Метод спутниковых геодезических измерений (определений)	0.1	-
83	614933.51	1304735.71	Метод спутниковых геодезических измерений (определений)	0.1	-
84	614906.83	1304735.93	Метод спутниковых геодезических измерений (определений)	0.1	-
85	614930.68	1304704.97	Метод спутниковых геодезических измерений (определений)	0.1	-
86	615024.71	1304728.58	Метод спутниковых геодезических измерений (определений)	0.1	-
87	615755.35	1304641.76	Метод спутниковых геодезических измерений (определений)	0.1	-
88	616115.00	1304520.80	Метод спутниковых геодезических измерений (определений)	0.1	-
89	616566.83	1304286.84	Метод спутниковых геодезических измерений (определений)	0.1	-

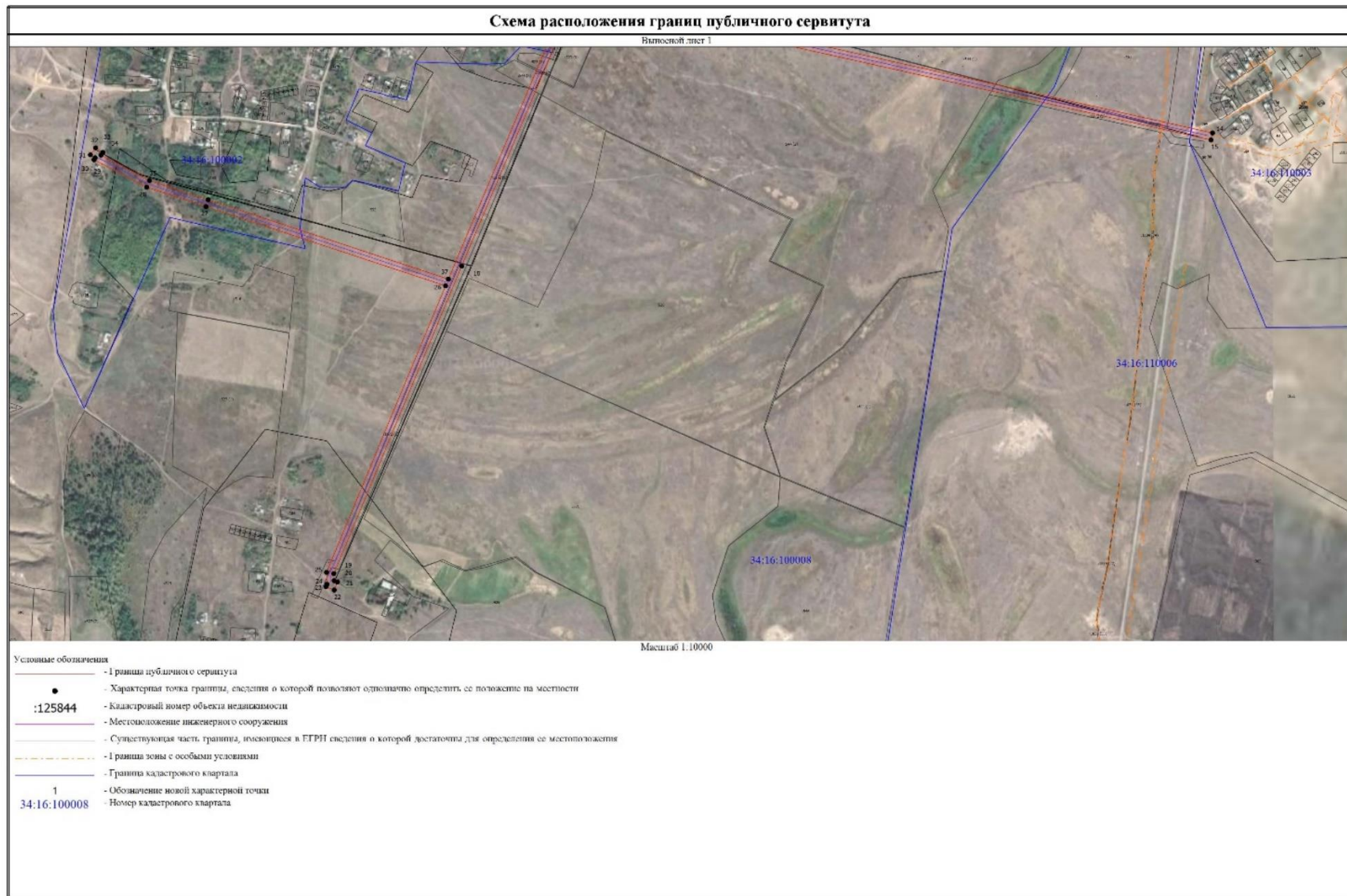
2. Сведения о характерных точках границ объекта					
Обозначение характерных точек границ	Координаты, м		Метод определения координат характерной точки	Средняя квадратическая погрешность положения характерной точки (Mt), м	Описание обозначения точки на местности (при наличии)
	X	Y			
1	2	3	4	5	6
90	616622.96	1304257.13	Метод спутниковых геодезических измерений (определений)	0.1	-
91	616919.07	1304135.45	Метод спутниковых геодезических измерений (определений)	0.1	-
92	617722.34	1303942.60	Метод спутниковых геодезических измерений (определений)	0.1	-
93	618156.96	1303836.62	Метод спутниковых геодезических измерений (определений)	0.1	-
94	618589.04	1303729.38	Метод спутниковых геодезических измерений (определений)	0.1	-
95	619140.82	1303555.05	Метод спутниковых геодезических измерений (определений)	0.1	-
96	619805.65	1303342.47	Метод спутниковых геодезических измерений (определений)	0.1	-
97	620305.98	1303259.87	Метод спутниковых геодезических измерений (определений)	0.1	-
98	621246.99	1303161.56	Метод спутниковых геодезических измерений (определений)	0.1	-
99	621431.01	1303141.67	Метод спутниковых геодезических измерений (определений)	0.1	-
100	621606.09	1303081.20	Метод спутниковых геодезических измерений (определений)	0.1	-
101	622075.70	1302915.62	Метод спутниковых геодезических измерений (определений)	0.1	-
102	622220.56	1303125.33	Метод спутниковых геодезических измерений (определений)	0.1	-

2. Сведения о характерных точках границ объекта					
Обозначение характерных точек границ	Координаты, м		Метод определения координат характерной точки	Средняя квадратическая погрешность положения характерной точки (Mt), м	Описание обозначения точки на местности (при наличии)
	X	Y			
1	2	3	4	5	6
103	622343.59	1303175.13	Метод спутниковых геодезических измерений (определений)	0.1	-
104	622556.46	1303406.33	Метод спутниковых геодезических измерений (определений)	0.1	-
105	622829.39	1303990.55	Метод спутниковых геодезических измерений (определений)	0.1	-
106	623238.15	1304291.20	Метод спутниковых геодезических измерений (определений)	0.1	-
107	623373.46	1304367.63	Метод спутниковых геодезических измерений (определений)	0.1	-
108	623453.84	1304412.23	Метод спутниковых геодезических измерений (определений)	0.1	-
109	623501.43	1304437.71	Метод спутниковых геодезических измерений (определений)	0.1	-
1	623485.16	1304496.57	Метод спутниковых геодезических измерений (определений)	0.1	-
3. Сведения о характерных точках части (частей) границы объекта					
Обозначение характерных точек части границы	Координаты, м		Метод определения координат характерной точки	Средняя квадратическая погрешность положения характерной точки (Mt), м	Описание обозначения точки на местности (при наличии)
	X	Y			
1	2	3	4	5	6
-	-	-	-	-	-



Условные обозначения

- Граница публичного сервитута
- - Характерная точка границы, сведения о которой позволяют однозначно определить ее положение на местности
- :125844 - Кадастровый номер объекта недвижимости
- Местоположение инженерного сооружения
- Существующая часть границы, имеющиеся в ЕГРН сведения о которой достаточны для определения ее местоположения
- Граница зоны с особыми условиями
- Граница кадастрового квартала
- 1 - Обозначение новой характерной точки
- 34:16:100002 - Номер кадастрового квартала
- Граница зоны с особыми условиями



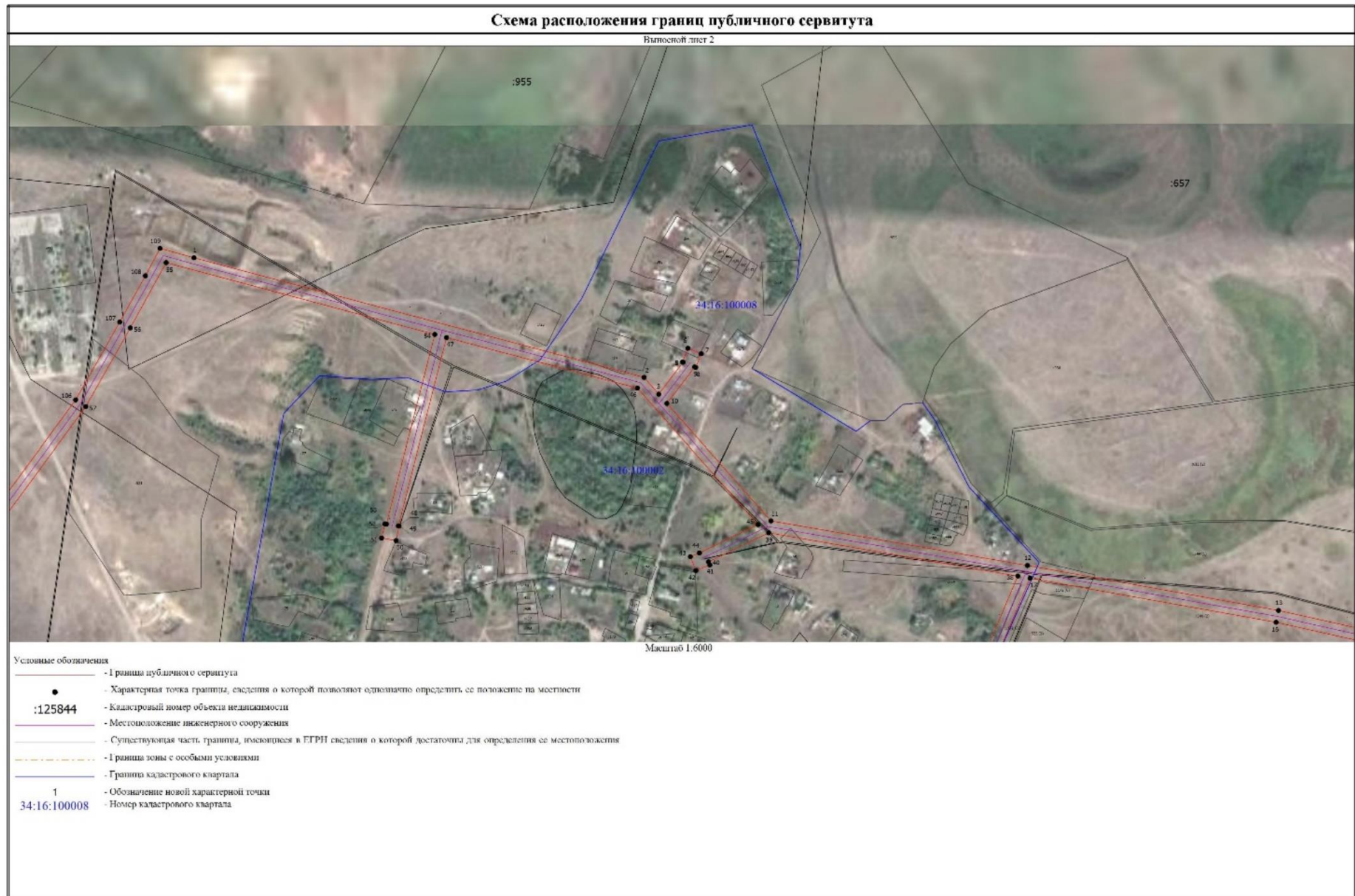


Схема расположения границ публичного сервитута

Выносной лист 3

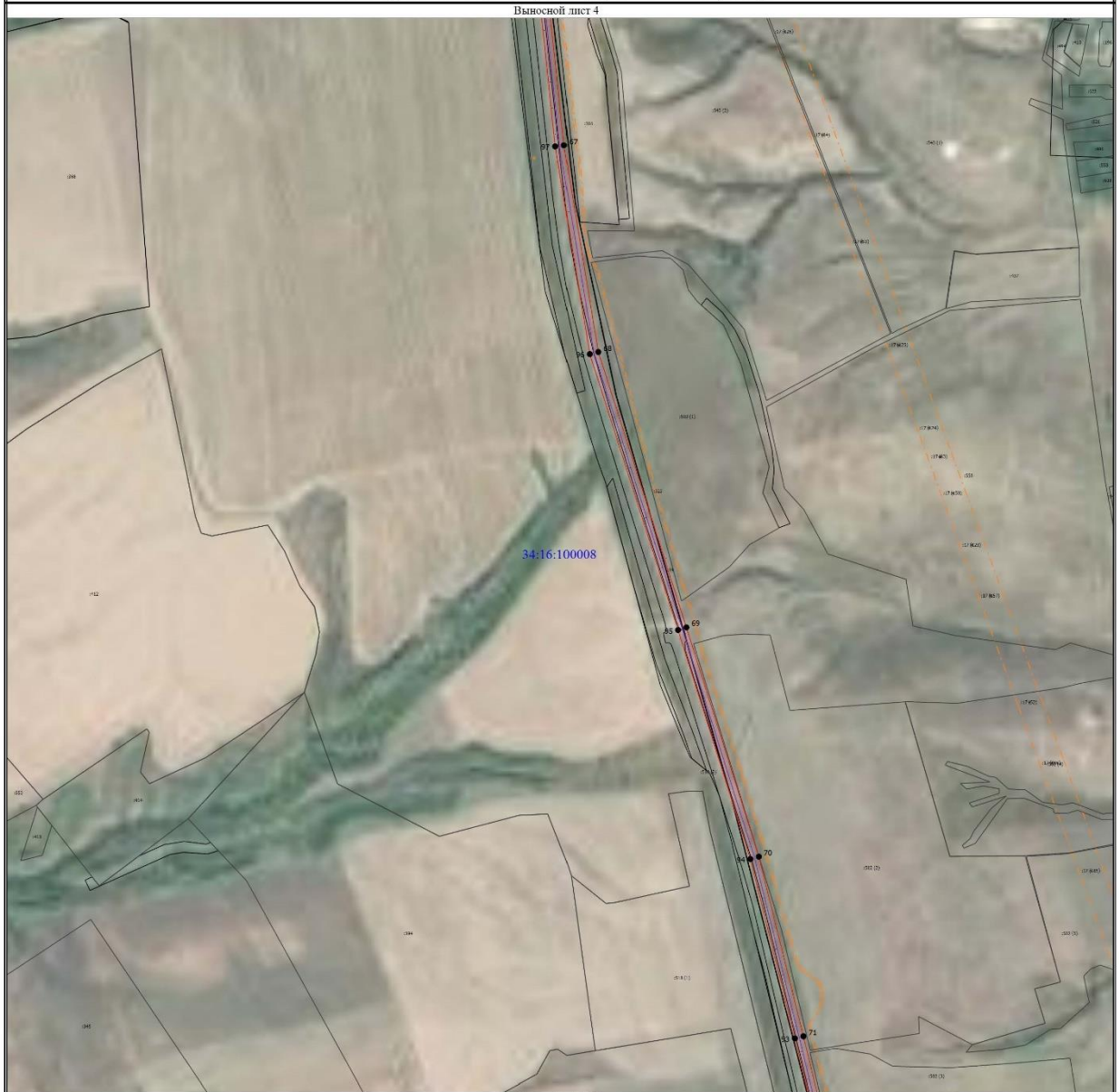


Масштаб 1:10000

Условные обозначения

- - Граница публичного сервитута
- - Характерная точка границы, сведения о которой позволяют однозначно определить ее положение на местности
- :125844 - Кадастровый номер объекта недвижимости
- - Местоположение инженерного сооружения
- - Существующая часть границы, имеющаяся в ЕПРН сведения о которой достаточны для определения ее местоположения
- - Граница зоны с особыми условиями
- - Граница кадастрового квартала
- 1 - Обозначение новой характерной точки
- 34:16:100008 - Номер кадастрового квартала

Схема расположения границ публичного сервитута



Условные обозначения

- - Граница публичного сервитута
- - Характерная точка границы, сведения о которой позволяют однозначно определить ее положение на местности
- :125844 - Cadaстровый номер объекта недвижимости
- - Местоположение инженерного сооружения
- - Существующая часть границы, имеющаяся в ЕПРН сведения о которой достаточны для определения ее местоположения
- - Граница зоны с особыми условиями
- - Граница кадастрового квартала
- 1 - Обозначение новой характерной точки
- 34:16:100008 - Номер кадастрового квартала

